



Flugsportverein Nötsch

Nötsch im Gailtal – Naturpark Dobratsch

ÜBER DEM DOBRATSCH IST DIE FREIHEIT GRENZENLOS

Unser Flugplatz liegt am Fuße des Dobratsch in Nötsch. Von dort aus starten wir mit unseren Segelflugzeugen und nutzen die Aufwinde der Südwand des Dobratsch, um Strecken bis über 1.200 km ohne Motor zu fliegen.



Flugsportverein Nötsch | © Michael Stabentheiner



Der Zivilflugplatz in Nötsch liegt für den Segelflugsport südlich des Alpenhauptkammes ideal. Die umliegenden Berge, und da vor allem der Dobratsch, der unmittelbar neben unserem Platz liegt, bilden einen optimalen „Thermikspender“. Von unserem Platz aus ist es nämlich möglich, sehr weite und wunderschöne Streckensegelflüge zu unternehmen, sogar bis zu 1.200 Kilometer weit. Vor allem im Frühjahr wird unser Platz von zahlreichen Gastsegelfliegern aus der Schweiz, Deutschland und Österreich besucht. In dieser, für den Fremdenverkehr recht schwachen Zeit, können durch den Segelflugplatz in Nötsch ca. 3.000 Nächtigungen im Raum Nötsch und in den Umlandgemeinden generiert werden. Auf unserem Platz werden

in der Flugsaison, die von Anfang April bis Ende Oktober läuft, ca. 5.000 bis 6.000 Flugbewegungen durchgeführt. Gegründet wurde unser Flugsportverein Nötsch im Jahr 1959 und hat derzeit ca. 70 aktive Mitglieder, die alle einen Pilotenschein besitzen.

Produkte:

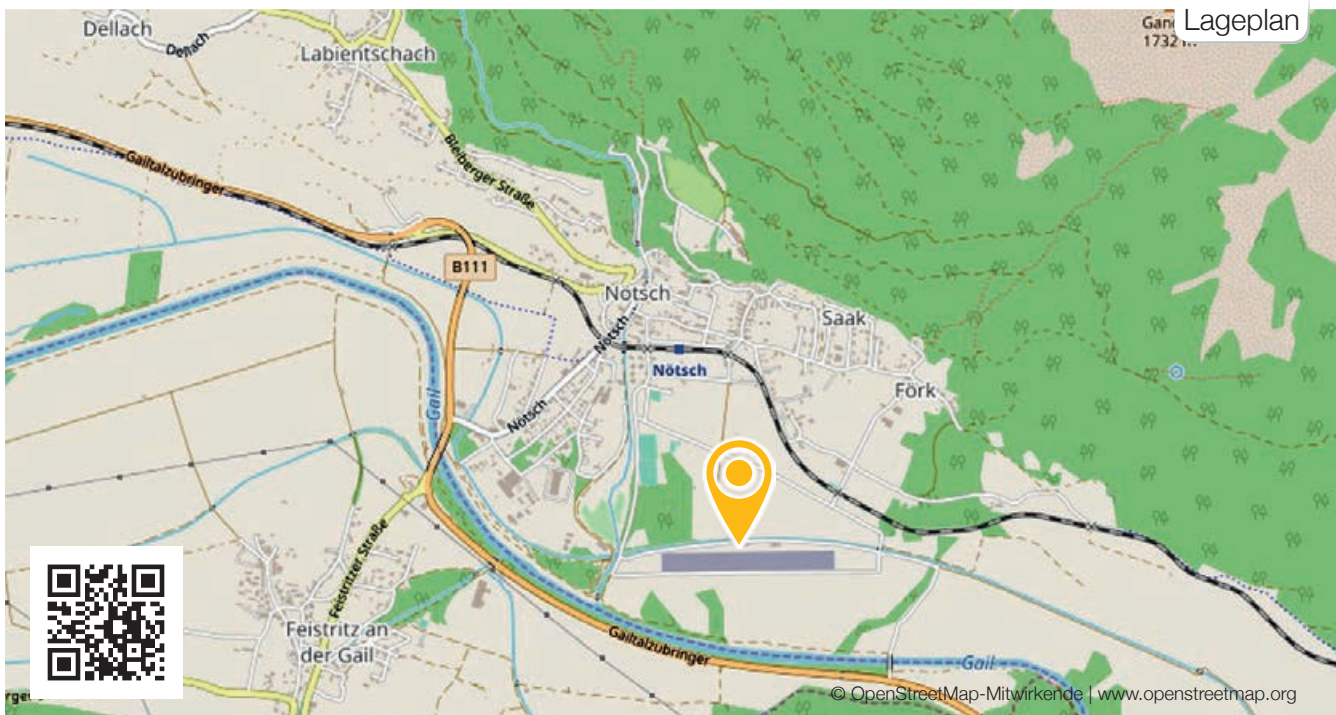
Sollten Sie Interesse an einer Mitfluggelegenheit haben, so ist dies während der Betriebszeiten des Flugplatzes jederzeit möglich. Nach telefonischer Vereinbarung ist ein Schnupperflug mit einem Flugzeug zu Selbstkostenpreisen möglich.



Obmann Bernhard Probst | © Michael Stabentheiner



Landeplatz | © Michael Stabentheiner



Verein Naturpark Dobratsch | naturparkdobratsch.at

MIT UNTERSTÜTZUNG DES LANDES KÄRNTEN UND DER EUROPÄISCHEN UNION



LAND KÄRNTEN



EUROPÄISCHE UNION
Europäischer Landwirtschaftsfonds für die Entwicklung des ländlichen Raums: Hier investiert Europa in die ländlichen Gebiete

